



Фронтальный погрузчик TURS-1500-0Д-АР** — это высокоэффективное и универсальное навесное оборудование для тракторов, предназначенное для выполнения погрузочно-разгрузочных работ в сельском хозяйстве, строительстве и коммунальной сфере. С грузоподъемностью до 1700 кг и высотой подъема до оси вращения рабочего органа 4,04 м он идеально подходит для загрузки прицепов с высокими бортами и уверенно справляется с тяжелыми грузами как на складах, так и на открытых площадках.

Уже в базовой комплектации модель оснащена джойстиковым управлением с функцией плавающего положения и выворотом ковша до 100°, что обеспечивает высокую точность и комфорт при работе. Все гидролинии интегрированы внутри стрелы, что защищает их от внешних повреждений и упрощает подключение.

Конструкция погрузчика отличается повышенной прочностью: толщина металла стрелы составляет 5 мм, а в зонах наибольшей нагрузки усилена до 10 мм, что гарантирует надежность и долговечность при интенсивной эксплуатации. TURS-1500-0Д-АР** оптимально агрегируется с тракторами АГРОПОЛЛО серий G1204 | G1404 | G1604.

В стандартную комплектацию входят система быстрого съема погрузчика с трактора, усиленные гидроцилиндры 80x40, уровень положения ковша, защита радиатора, разгружающие тяги на задний мост и переходник рабочих органов для быстрой и удобной смены навесного оборудования.

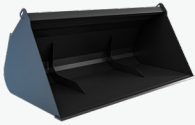
При необходимости увеличения высоты загрузки предусмотрена возможность установки удлинителя стрелы, который повышает рабочую высоту до 4,54 м по оси вращения рабочего органа. При этом необходимо ограничить грузоподъемность до 700 кг и использовать противовес.

Модель оснащена двумя гидравлическими диверторами: для подключения гидрофицированных рабочих органов и для управления механизмом размыкания рабочих органов с помощью гидроцилиндра — без выхода оператора из кабины. Это решение позволяет значительно ускорить процесс смены навесного оборудования и минимизировать время простоя техники.

Технические характеристики

Агрегируемость:	АГРОПОЛЛО серий G1204 G1404 G1604
Грузоподъемность:	1700 кг
Высота подъема (до оси вращения):	4,04 м
Джойстик:	Да + плавающее положение + выворот 100°
Толщина стрелы:	5 мм/10 мм(в опасном сечении)
Гидроцилиндры:	80x40
Быстросъем погрузчика:	Да
Быстросъем рабочего органа:	Да
Уровень положения ковша:	Да
Ограждение радиатора:	Да
Разгружающие тяги на задний мост:	Да
Подшипники скольжения:	Металлофторопласт
Фиксатор осей шарниров от проворота:	Да
Пресс-масленки:	Да
Масса погрузчика:	866±10 кг

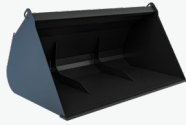
Ковш 1,5 м3



КУН(TURS)-2000-3

Объем:	1,5 м3
Ширина:	2,3 м
Масса:	374 кг

Ковш 1,2 м3



КУН(TURS)-2000-6

Объем:	1,2 м3
Ширина:	2,0 м
Масса:	300 кг

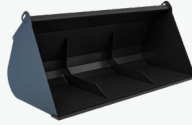
Ковш 1,0 м3



КУН (TURS)-2000-36

Объем:	1,0 м3
Ширина:	2,0 м
Масса:	275 кг

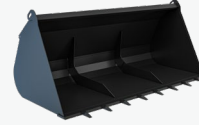
Ковш 0,8 м3



КУН(TURS)-2000-2

Объем:	0,8 м3
Ширина:	2,0 м
Масса:	230 кг

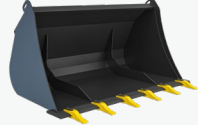
Ковш с зубьями 0,8 м3



КУН(TURS)-2000-2А

Объем:	0,8 м3
Ширина:	2,0 м
Масса:	234 кг

Ковш 0,7 м3



КУН(TURS)-2000-34

Объем:	0,7 м3
Ширина:	1,75 м
Масса:	268/285 кг

Ковш челюстной 0,8 м3
(для погрузчика без джойстика)



КУН(TURS)-2000-15

Объем:	0,8 м3
Ширина:	2,0 м
Масса:	344 кг

Ковш челюстной 0,8 м3
(для погрузчика с джойстиком)



КУН(TURS)-2000-15Д

Объем:	0,8 м3
Ширина:	2,0 м
Масса:	339 кг

Ковш челюстной 0,6 м3
(для погрузчика без джойстика)



КУН(TURS)-2000-14

Объем:	0,6 м3
Ширина:	2,0 м
Масса:	297 кг

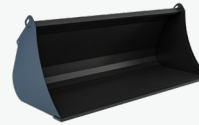
Ковш челюстной 0,6 м3
(для погрузчика с джойстиком)



КУН(TURS)-2000-14Д

Объем:	0,6 м3
Ширина:	2,0 м
Масса:	292 кг

Ковш 0,6 м3



КУН(TURS)-2000-1

Объем:	0,6 м3
Ширина:	2,0 м
Масса:	183 кг

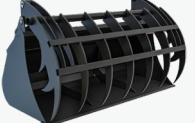
Ковш 0,45 м3



КУН (TURS)-2000-9

Объем:	0,45 м3
Ширина:	1,4 м
Масса:	131 кг

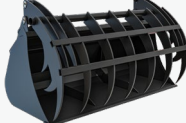
Ковш захват 0,8 м3
(для погрузчика без джойстика)



КУН (TURS)-2000-33

Объем:	0,8 м3
Ширина:	2,0 м
Масса:	450 кг

Ковш захват 0,8 м3
(для погрузчика с джойстиком)



КУН(TURS)-2000-33Д

Объем:	0,8 м3
Ширина:	2,0 м
Масса:	445 кг

Вилы с прижимом
(для погрузчика без джойстика)



КУН (TURS)-2000-12

Ширина:	1,5 м
Масса:	306 кг

Вилы с прижимом
(для погрузчика с джойстиком)



КУН(TURS)-2000-12Д

Ширина:	1,5 м
Масса:	301 кг

Вилы без прижима



КУН(TURS)-2000-12-01

Ширина:	1,5 м
Масса:	178 кг

Бревнозахват
(для погрузчика без джойстика)



КУН(TURS)-2000-5

Захват:	150-700 мм
Масса:	245 кг

Бревнозахват
(для погрузчика с джойстиком)



КУН(TURS)-2000-5Д

Захват:	150-700 мм
Масса:	240 кг

Грабельная решетка
(для погрузчика без джойстика)



КУН(TURS)-2000-4

Ширина:	2,45 м
Масса:	405 кг

Грабельная решетка
(для погрузчика с джойстиком)



КУН(TURS)-2000-4Д

Ширина:	2,45 м
Масса:	400 кг

Вилы для паллет



КУН(TURS)-2000-13

Вилка:	1,0 м
Масса:	183 кг

Захват для рулонов
(для погрузчика без джойстика)



КУН(TURS)-2000-18

Захват:	0,9 - 1,6 м
Масса:	205 кг

Захват для рулонов
(для погрузчика с джойстиком)



КУН(TURS)-2000-18Д

Захват:	0,9 - 1,6 м
Масса:	200 кг

Подъемник BIG-BAG



КУН(TURS)-2000-7

Вылет:	490 мм
Масса:	100 кг

ППР



КУН(TURS)-2000-10

Вылет:	440 мм
Масса:	102 кг

Вилы для рулонов



КУН(TURS)-2000-11

Кол-во пик:	3 шт
Масса:	87 кг

Грузоподъемное устройство



КУН(TURS)-2000-8

Вылет:	606 мм
Масса:	70 кг

Отвал гидроповоротный
(для погрузчика без джойстика)



КУН(TURS)-2000-30

Угол:	30°
Ширина:	2,5 м
Масса:	238 кг

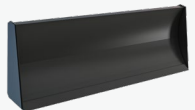
Отвал гидроповоротный
(для погрузчика с джойстиком)



КУН(TURS)-2000-30Д

Угол:	30°
Ширина:	2,5 м
Масса:	233 кг

Отвал бульдозерный



КУН(TURS)-2000-19

Ширина:	2,0 м
Масса:	127 кг

Размотчик рулонов
(для погрузчика без джойстика)



КУН (TURS)-2000-37

Пики длина:	800 мм
Масса:	150 кг

Размотчик рулонов
(для погрузчика с джойстиком)



КУН (TURS)-2000-37Д

Пики длина:	800 мм
Масса:	150 кг